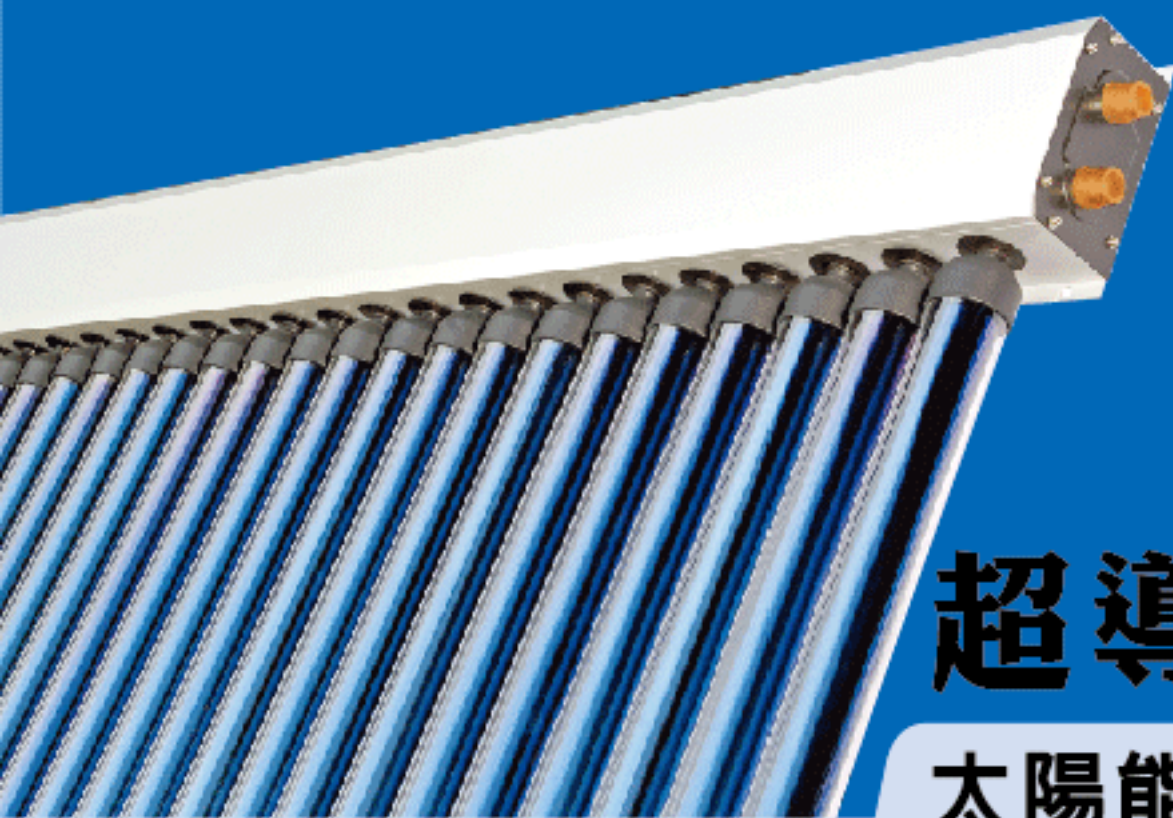
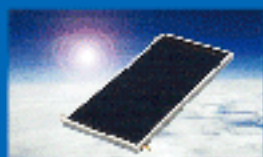


遠鋒
YUHO



超導管

太陽能熱水器



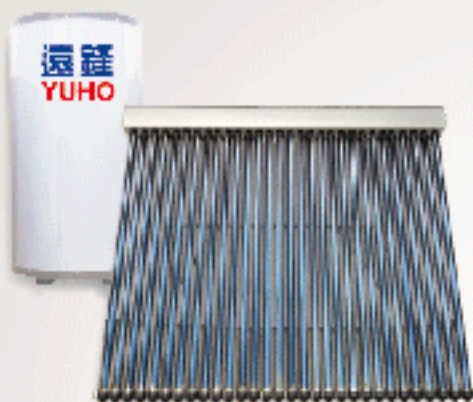
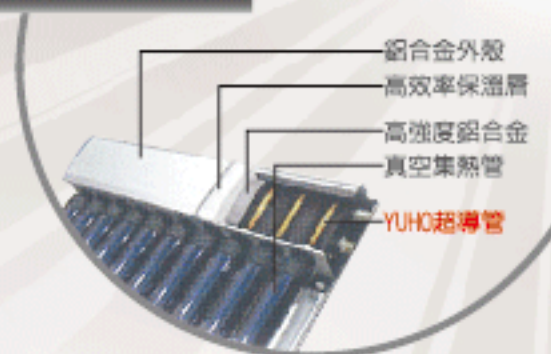
www.yuho.tw

遠鋒
超導管
太陽能熱水器
超導管
太陽能熱水器
超導管
太陽能熱水器
超導管
太陽能熱水器

立式超導管集熱器

超導管集熱器與儲熱桶分離。集熱器放置於屋頂上方，儲熱桶則置於可利用的屋內空間。分離式在設計大系統、大水量時更具有彈性。集熱器鋁合金材質外觀採歐規風格概念。

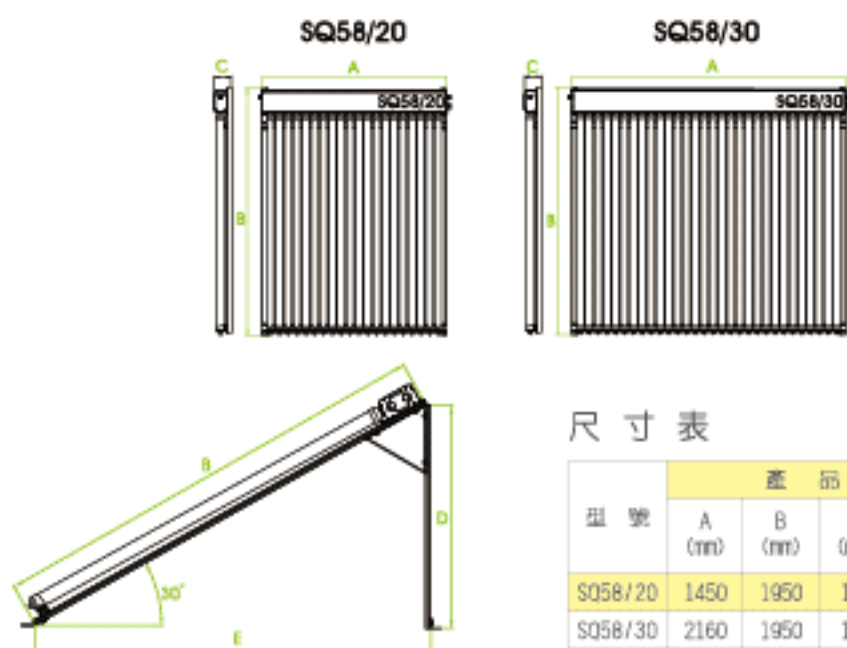
剖面圖



規格表

型號	超導管		熱交換器	腳架	承壓 (KG)
	數量 (支)	管徑 (mm)			
SQ58/20	20	58	1700	鋁合金	7
SQ58/30	30	58	1700	鋁合金	7

產品尺寸-超導管集熱器



尺寸表

型號	產品尺寸				
	A (mm)	B (mm)	C (mm)	D (mm)	E (mm)
SQ58/20	1450	1950	135	975	1690
SQ58/30	2160	1950	135	975	1690



省錢NO.1

最聰明的太陽能

全台
首創

氣溫感應 調節溫度 省電好幫手

- ✓最聰明：每天隨氣溫自動調整
- ✓最省錢：不浪費高溫加熱用電
- ✓最方便：免操作，自動調溫

氣溫感應 省電調溫

智慧省電溫控面板

- ◎全國首創，全年自動氣溫感應，自動調溫
- ◎方便性：分離式遠端控制面板樓下操作、樓上加熱
- ◎功能性：1. 全國首創隨氣溫自動調整設定加熱溫度 (40°C→65°C)
2. 六段加熱定時設定，可分別設定使用溫度
3. 自動顯示桶內溫度

【選配】可加裝室內無線分享器，可1對6無線控制操作面板



一年約
節省電費
8,397元



氣溫感應遙控面板
專利申請中

- ◎四季(365天) 隨氣候溫度變化，自動調整設定溫度
- ◎新型智慧型自動調溫控制器，每年可再節省1,953度電，約節省電費8,397元/年。
- 範例：400公升*▽20°C(自動調降)=9.3度/天
(每天節省9.3度電費)
9.3度/天*210天/年*4.3元/度=8,397元/年。

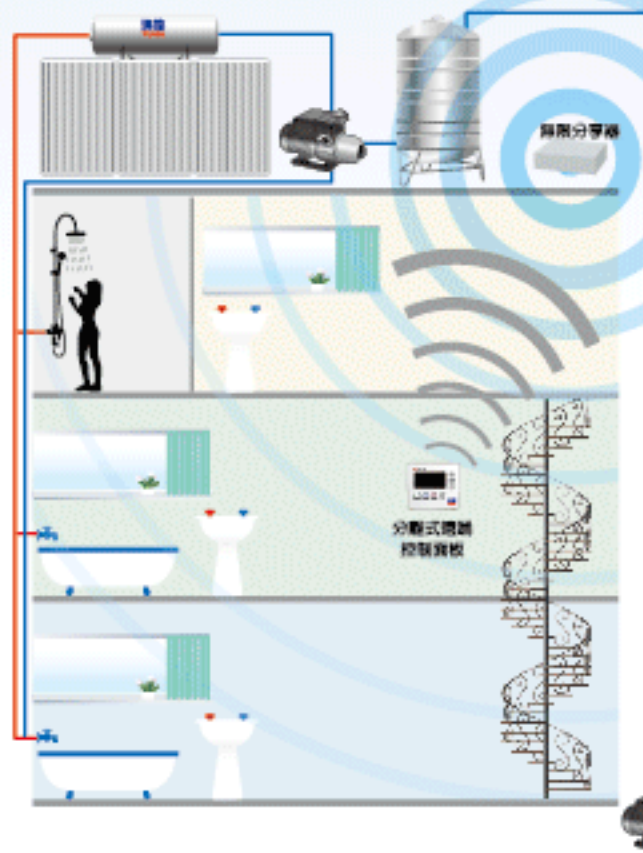


氣溫感應
自動調溫

6段式
加熱

分離式
遠端遙控

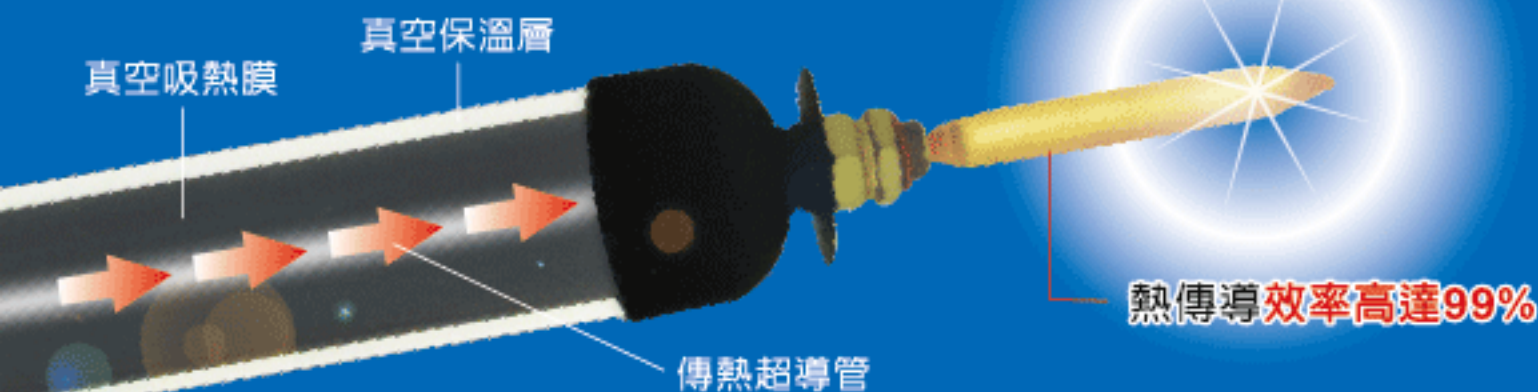
1對6
無線遙控



遠鋒科技股份有限公司
YOUR HOME TECH.,LTD

雲林縣斗南鎮新崙路2-39號
TEL:(05)596-1266 FAX:(05)596-1866
http://www.yuho.tw

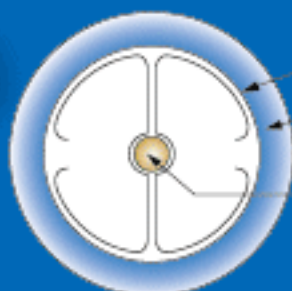
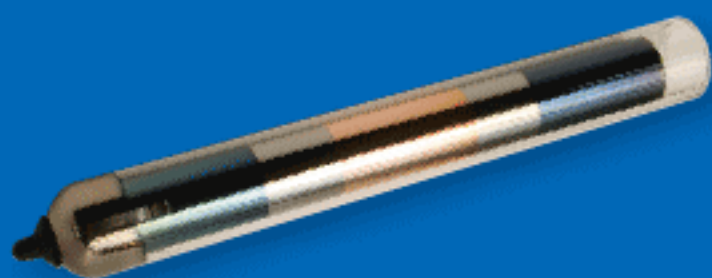
環保 · 節能 · 減碳



超導管多項優勢

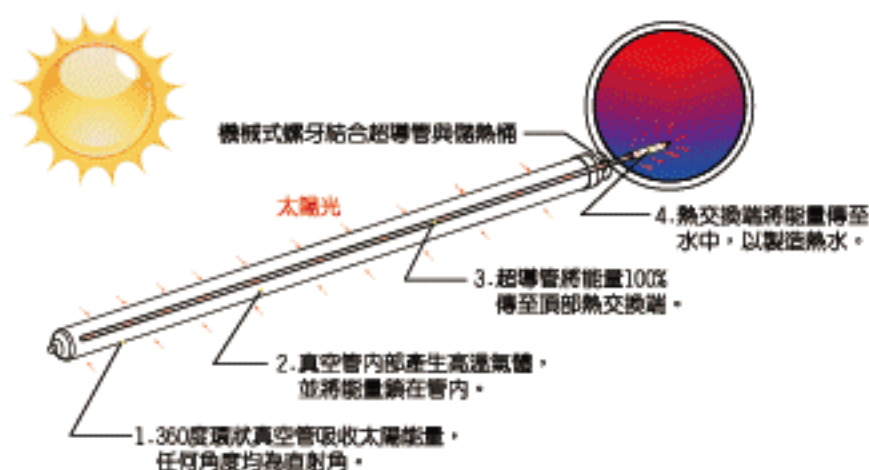
- **抗動熱承** **凍快高** 真空管內無水，即使在嚴寒條件下使用也不會凍裂，照常運作使用。
• **動快高** 真空集熱管所獲得的熱能可迅速從超導管傳達到水箱。
• **量高** 超導集熱管獲得的熱量幾乎全部用於加熱儲水箱中可利用的水。
• **壓高** 水箱與超導管之間採用銅管方式密封，可承受自來水壓力，直接連接自來水系統，承壓使用運行。集熱管不進水，即使個別集熱管破裂，熱水器也能正常運行。
- **可分** 儲熱桶與集熱器可分離使用，集中供熱水系統工程最佳選擇。
- **奈米塗層** 超導管奈米塗層，表面不易結水垢。
- **更省能源** 整體高效率完美設計從加熱保溫充分展現精密工業尖端科技。
- **品質穩定** 採用先進焊接技術，自動銅焊，製程以進口儀器自動控制品質穩定，傳導效率高。
- **熱水量更大** 直立式儲熱桶設計冷熱水不易混合，確保熱水穩定供應量。
- **永不結水垢** 超導管啟動加熱，管內不進水，永不結水垢，加熱效率不易衰減。
- **導熱能力強** 只要有太陽輻射能照射下，寒冷氣溫照常啟動傳熱，導熱管內主要靠相變傳熱，有極高導熱能力。
- **抗地震 · 不漏水** 機械式銅套管連接，非膠圈封管，絕不漏水不破裂。
- **適用海島型氣候** 採用真空管集熱，隔熱性佳，不怕寒冷秋冬季風，熱度不易流失。

★ 適用於：家用、商業用、工廠員工宿舍、旅館熱水設備、鍋爐進水預熱。



真空吸熱膜
真空保溫層
真空管
傳熱超導管

超導管太陽能熱水器 工作原理4步驟

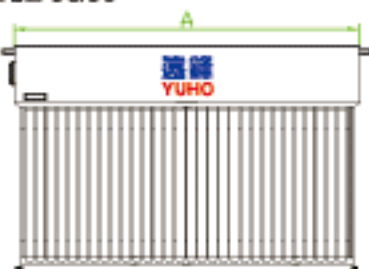


產品尺寸-超導管太陽能熱水器

YSE-58/20



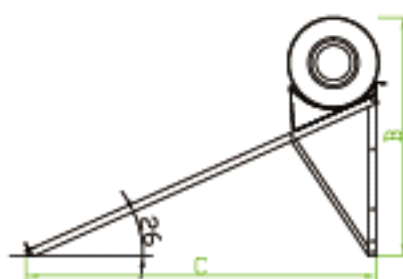
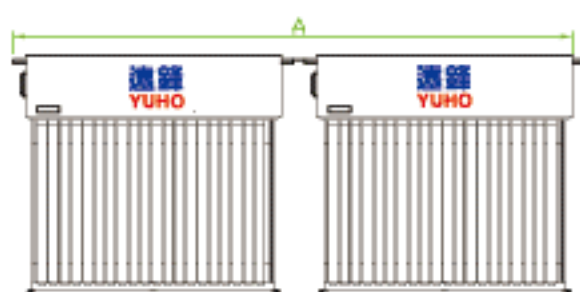
YSE-58/30



尺寸表

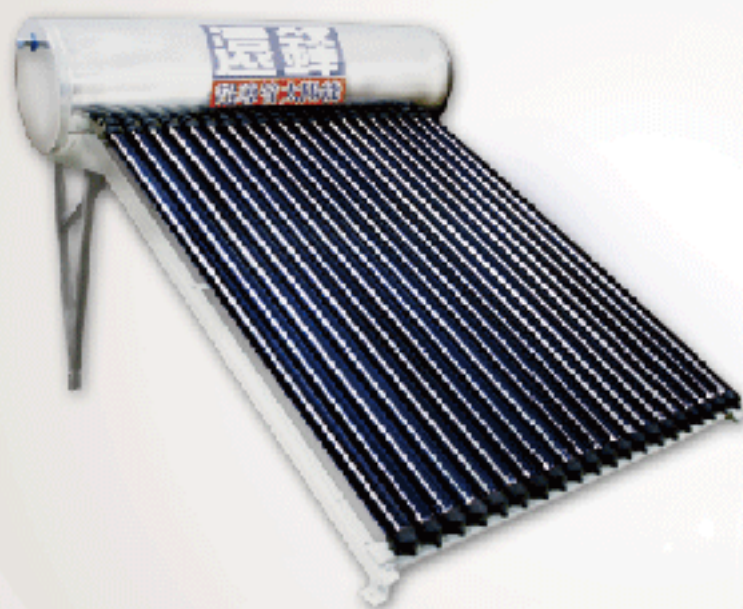
產品型號	產品尺寸		
	A (mm)	B (mm)	C (mm)
YSE-58/20	1790	1370	1920
YSE-58/30	2380	1370	1920
YSE-58/40	3780	1370	1920

YSE-58/40

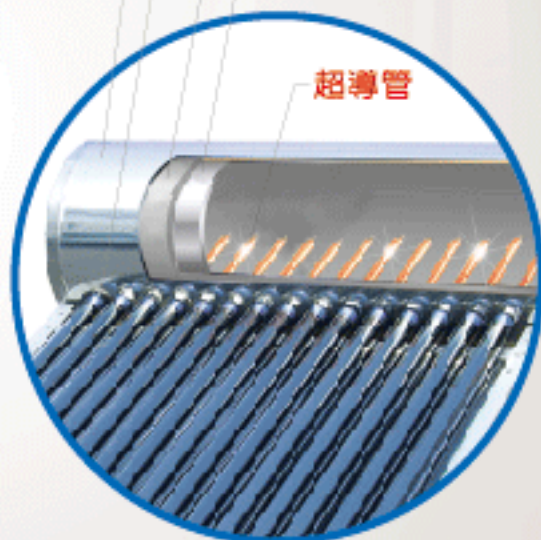


臥式超導管太陽能熱水器

直接加熱提升桶內溫度，儲水桶內外材質採用#304不鏽鋼，增加抗銹能力，承壓結構設計，冷熱水採同步加壓，減少馬達損耗與用水時忽冷忽熱情況產生。



不鏽鋼外桶
真空吸熱管
高密度PU保溫層
不鏽鋼內桶



規格表

型號	超導管			建議 使用人數	內桶		外桶	承壓 (KG)	腳架	出入口徑	保溫層	
	數量 (支)	外徑 (mm)	長度 (mm)		材質	厚度 (mm)					材質	厚度 (mm)
YSE-58/20	20	58	1700	1-3人	#304不鏽鋼	1.2	#304不鏽鋼	7	熱浸熱鍍	3/4"	高密度PU發泡	45-50
YSE-58/30	30	58	1700	2-5人	#304不鏽鋼	1.2	#304不鏽鋼	7	熱浸熱鍍	3/4"	高密度PU發泡	45-50
YSE-58/40	40	58	1700	3-6人	#304不鏽鋼	1.2	#304不鏽鋼	7	熱浸熱鍍	3/4"	高密度PU發泡	45-50



氣溫感應遙控面板